

III POWIATOWY KONKURS EKOLOGICZNY
Organizator: Starostwo Powiatowe w Wołominie
ETAP POWIATOWY

Test dla uczniów klas IV i V szkół podstawowych

Numer drużyny	Godzina oddania testu	Suma punktów

Skład drużyny (imiona i nazwiska uczniów oraz klasa):

- 1..... Klasa
- 2..... Klasa
- 3..... Klasa



Drodzy Uczniowie!

Gratulujemy wspaniałego wyniku w etapie szkolnym. Przed Wami ostatni etap konkursu.

Do wpisywania i zaznaczania odpowiedzi używajcie długopisów. Mamy prośbę, aby nie używać korektorów.

Za udzielenie prawidłowej odpowiedzi na pytania 1,3,4,6,8,10 możecie otrzymać po 1 pkt, a za prawidłowe udzielenie odpowiedzi na pytania 2,5,7,9 po 3 pkt. Za brak odpowiedzi lub udzielenie odpowiedzi źle jest 0 pkt. Maksymalna ilość punktów, możliwa do zdobycia, to 18 pkt.

Zapraszamy do rozwiązania testu przyrodniczego.

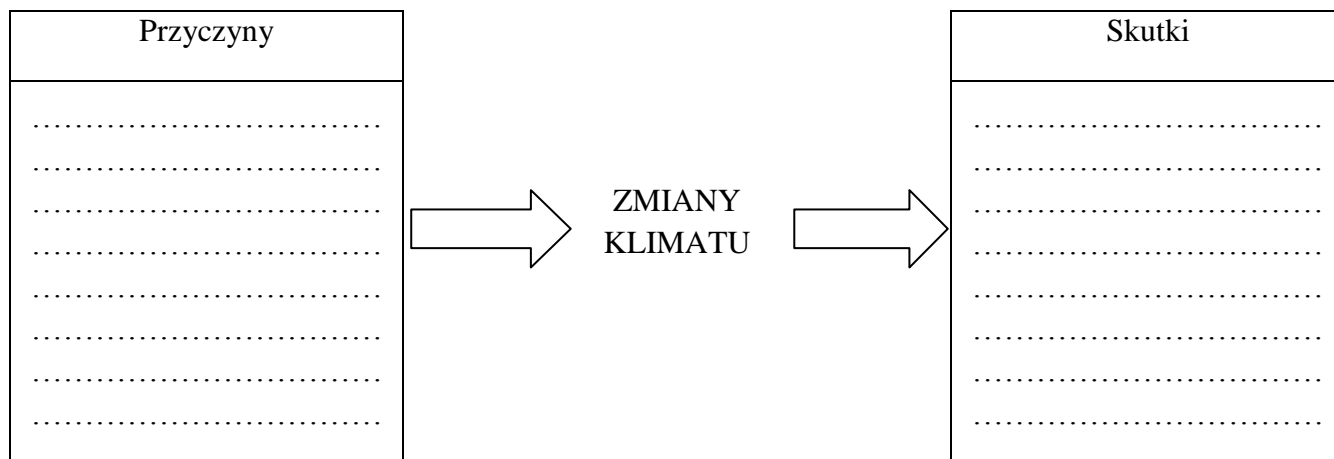
POWODZENIA!

III POWIATOWY KONKURS EKOLOGICZNY
Organizator: Starostwo Powiatowe w Wołominie
ETAP POWIATOWY

1. Recykling polega na:

- a) zmniejszaniu ilości dwutlenku węgla w atmosferze
- b) utrzymywaniu i przywracaniu elementów przyrodniczych do stanu właściwego
- c) odzysku, w ramach którego odpady są ponownie przetwarzane na produkty, materiały lub substancje i ponownie wykorzystywane.

2. Przyporządkuj poniższe zjawiska, związane ze zmianami klimatu, do odpowiednich rubryk w tabelce:



- wybuchy wulkanów
- aktywność Słońca
- topnienie lodowców
- spalanie paliw kopalnych
- wzrost poziomu morza
- wycinanie lasów deszczowych
- ekstremalne, gwałtowne zjawiska pogodowe

3. Podaj dwa przykłady działań, jakich nie można wykonywać na obszarach objętych ochroną ścisłą.

.....
.....

III POWIATOWY KONKURS EKOLOGICZNY
Organizator: Starostwo Powiatowe w Wołominie
ETAP POWIATOWY

4. Zaznacz prawidłowe stwierdzenie:

- a) uczniowie ze szkoły w Wołominie mają bliżej do Rezerwatu Grabicz niż do Rezerwatu Śliże
- b) uczniowie z Radzymina mają bliżej do Obszaru Natura 2000 Białe Błota niż do obszaru Natura 2000 Dolina Liwca
- c) użytki ekologiczne (jedna z form ochrony przyrody) na terenie powiatu wołomińskiego znajdują się tylko w gminach Jadów i Strachówka
- d) wszystkie odpowiedzi są prawidłowe.

5. Podziel podane niżej gatunki drzew, na drzewa iglaste lub liściaste oraz podkreśl nazwy drzew, które są w Polsce objęte ochroną.

świerk pospolity, dąb szypułkowy, buk zwyczajny, olsza czarna, kosodrzewina, grab zwyczajny, modrzew europejski, brzoza brodawkowata, cis pospolity, sosna zwyczajna, dąb bezszypułkowy

Drzewa iglaste	Drzewa liściaste
.....
.....
.....
.....
.....
.....

6. Aby zaoszczędzić energię należy:

- a) lekko uchylić okna i wietrzyć mieszkanie cały dzień, przy odkręconych kaloryferach
- b) włączone kaloryfery zasłonić zasłoną i krótko wywietrzyć mieszkanie
- c) wietrzyć mieszkanie krótko, przy zakręconych kaloryferach, szeroko otwierając okna
- d) żadna odpowiedź nie jest prawidłowa.

III POWIATOWY KONKURS EKOLOGICZNY
Organizator: Starostwo Powiatowe w Wołominie
ETAP POWIATOWY

7. Uzupełnij luki w tekście, wyrazami z tabelki:

W Polsce występuje kilka typów lasów. Lasy iglaste to inaczej..... Lasy w których dominują graby, dęby i lipy to Lasy rosnące wzdłuż rzek i strumieni, w których występują jesiony, olchy, topole, wiązy i wierzby to

grab	bor	łgi
-------------	------------	------------

8. Które z wymienionych zwierząt występuje w Polsce, zapada w sen zimowy i jest pod ochroną?

- a) nietoperz
- b) niedźwiedź
- c) chomik europejski
- d) wszystkie odpowiedzi są prawidłowe

9. W tabelce wpisz P jeśli zdanie jest prawdziwe i F jeśli zdanie jest fałszywe:

	P/F
Na początku każdego łańcucha pokarmowego są najczęściej rośliny (producenci), ponieważ samodzielnie wytwarzają pokarm.	
Rośliny wytwarzają pokarm z wody i tlenu przy udziale światła, a proces ten nazywamy fotosyntezą.	
Rośliny podczas fotosyntezy wytwarzają więcej tlenu niż go zużywają w czasie oddychania, dlatego są producentami tlenu.	
Destruenci (np. dżdżownica) to organizmy żywiące się szczątkami innych organizmów.	

10. Które informacje prawidłowo opisują żmiję zygzakowatą:

- a) jest pod ochroną
- b) jest jadowita
- c) na grzbiecie ma charakterystyczny zygzak, a jej żrenice są pionowe
- d) głowa jest wyraźnie oddzielona od reszty ciała
- e) prawidłowe są wszystkie odpowiedzi

III POWIATOWY KONKURS EKOLOGICZNY
Organizator: Starostwo Powiatowe w Wołominie
ETAP POWIATOWY

BRUDNOPIS